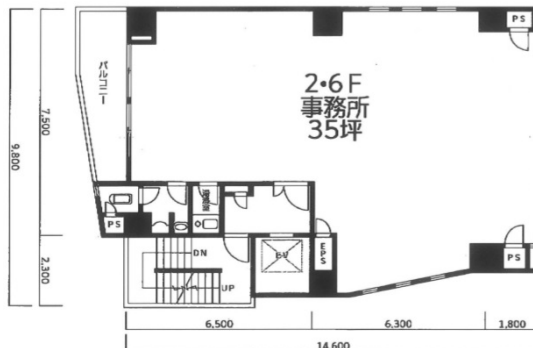


フォーラム島田II 5階35坪

東京都中央区新川1-4-8



物件MAP



賃貸条件	
月額賃料	490,000円（税別）
坪数	35坪
坪単価	14,000円（税別）
共益費	70,000円
礼金	無し
敷金（保証金）	8ヶ月
階数	5階
入居可能日	2024年6月

ビル情報	
所在地	東京都中央区新川1-4-8
最寄り駅	東京メトロ東西線 茅場町駅 徒歩3分 東京メトロ日比谷線 茅場町駅 徒歩3分 東京メトロ日比谷線 八丁堀駅 徒歩5分 JR京葉線 八丁堀駅 徒歩6分
エリア	八丁堀・茅場町エリア
竣工	1988年7月
耐震	新耐震基準
階数	地上8階 地上1階
用途	事務所
構造	S造

設備情報	
エレベーター	1基
空調	個別空調
OAフロア	タイルカーペット
基準階天井高	
光ファイバー	有り
トイレ	男女別・室内
セキュリティ	有り
駐車場	有り



フォーラム島田II 5階35坪 東京都中央区新川1-4-8

八丁堀・茅場町エリア（ビルID：0024634）の賃貸オフィス

貸事務所・レンタルオフィス・オフィス移転ならQuickService

物件詳細はこちらから

 0120-55-2620

【受付時間】平日9:30～18:30

