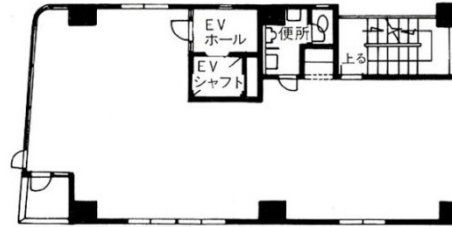


六甲第2ビル 6階32.3坪

東京都中央区新川1-3-7



物件MAP



賃貸条件	
坪数	32.3坪
階数	6階
入居可能日	

ビル情報	
所在地	東京都中央区新川1-3-7
最寄り駅	東京メトロ東西線 茅場町駅 徒歩3分 東京メトロ日比谷線 茅場町駅 徒歩3分
エリア	八丁堀・茅場町エリア
竣工	1985年2月
耐震	新耐震基準
階数	地上10階 地上1階
用途	事務所
構造	S造

設備情報	
エレベーター	1基
空調	個別空調
OAフロア	その他
基準階天井高	
光ファイバー	有り
トイレ	男女共用・室内
セキュリティ	有り
駐車場	無し



六甲第2ビル 6階32.3坪 東京都中央区新川1-3-7

八丁堀・茅場町エリア (ビルID: 0024630) の賃貸オフィス

貸事務所・レンタルオフィス・オフィス移転ならQuickService

物件詳細はこちらから

 0120-55-2620

【受付時間】平日9:30~18:30

