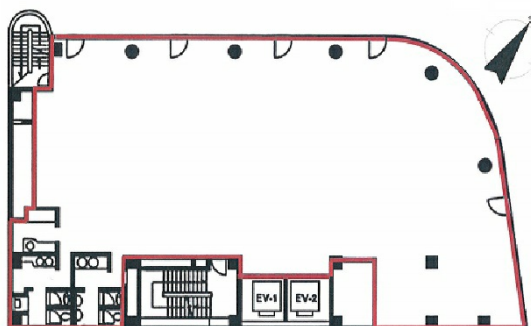


グリーンオーク茅場町 6階123.18坪

東京都中央区新川1-3-3



物件MAP



賃貸条件	
坪数	123.18坪
階数	6階
入居可能日	
ビル情報	
所在地	東京都中央区新川1-3-3
最寄り駅	東京メトロ東西線 茅場町駅 徒歩1分 東京メトロ日比谷線 茅場町駅 徒歩1分 東京メトロ日比谷線 八丁堀駅 徒歩7分 東京メトロ半蔵門線 水天宮前駅 徒歩7分
エリア	八丁堀・茅場町エリア
竣工	1990年3月
耐震	新耐震基準
階数	地上8階 地下1階
用途	事務所
構造	SRC造
設備情報	
エレベーター	2基
空調	個別空調
OAフロア	
基準階天井高	2,500mm
光ファイバー	有り
トイレ	男女別・室外
セキュリティ	有り
駐車場	有り



事務所移転の簡単検索サイト

Quick Service

クイックサービス

グリーンオーク茅場町 6階123.18坪 東京都中央区新川1-3-3

八丁堀・茅場町エリア (ビルID: 0024627) の賃貸オフィス

貸事務所・レンタルオフィス・オフィス移転なら**QuickService**

物件詳細はこちらから



0120-55-2620

【受付時間】平日9:30~18:30

