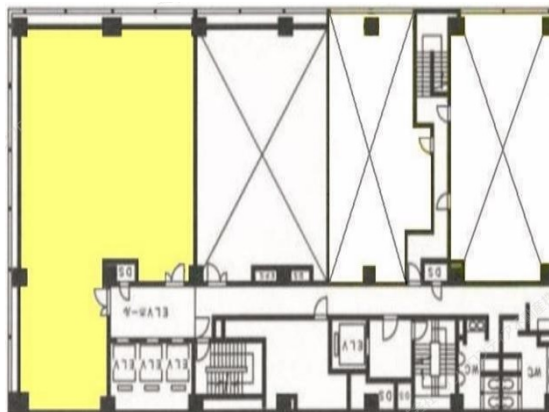


ONE SHINKAWA 2階68.29坪

東京都中央区新川1-23-5



物件MAP



賃貸条件	
月額賃料	相談
坪数	68.29坪
坪単価	相談
共益費	273,160円
礼金	無し
敷金（保証金）	相談
階数	2階（203）
入居可能日	相談
ビル情報	
所在地	東京都中央区新川1-23-5
最寄り駅	東京メトロ日比谷線 茅場町駅 徒歩6分 東京メトロ東西線 茅場町駅 徒歩6分 JR京葉線 八丁堀駅 徒歩7分
エリア	八丁堀・茅場町エリア
竣工	1990年8月
耐震	新耐震基準
階数	地上14階 地下1階
用途	事務所
構造	SRC造
設備情報	
エレベーター	3基
空調	
OAフロア	OAフロア
基準階天井高	2,525mm
光ファイバー	有り
トイレ	男女別・室外
セキュリティ	有り
駐車場	無し



事務所移転の簡単検索サイト

Quick Service

クイックサービス

ONE SHINKAWA 2階68.29坪 東京都中央区新川1-23-5

八丁堀・茅場町エリア（ビルID：0024597）の賃貸オフィス

貸事務所・レンタルオフィス・オフィス移転ならQuickService

物件詳細はこちらから



0120-55-2620

【受付時間】平日9:30~18:30

