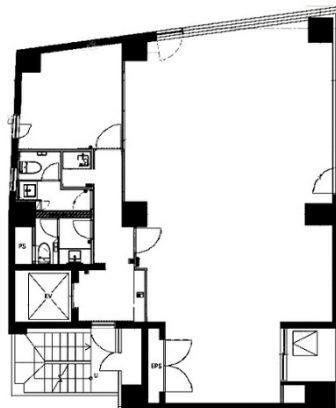


# グランド茅場町ビル 2階33.27坪

東京都中央区新川1-22-17



## 物件MAP



賃貸条件	
坪数	33.27坪
階数	2階
入居可能日	
ビル情報	
所在地	東京都中央区新川1-22-17
最寄り駅	東京メトロ東西線 茅場町駅 徒歩7分 東京メトロ半蔵門線 水天宮前駅 徒歩7分 東京メトロ日比谷線 八丁堀駅 徒歩10分 都営浅草線 人形町駅 徒歩13分
エリア	八丁堀・茅場町エリア
竣工	1990年3月
耐震	新耐震基準
階数	地上8階 地下1階
用途	事務所
構造	SRC造
設備情報	
エレベーター	1基
空調	個別空調
OAフロア	OAフロア
基準階天井高	
光ファイバー	有り
トイレ	男女共用・室内
セキュリティ	有り
駐車場	無し



事務所移転の簡単検索サイト

**Quick Service**

クイックサービス

グランド茅場町ビル 2階33.27坪 東京都中央区新川1-22-17

八丁堀・茅場町エリア (ビルID: 0024594) の賃貸オフィス

貸事務所・レンタルオフィス・オフィス移転なら**QuickService**

物件詳細はこちらから



**0120-55-2620**

【受付時間】平日9:30~18:30

