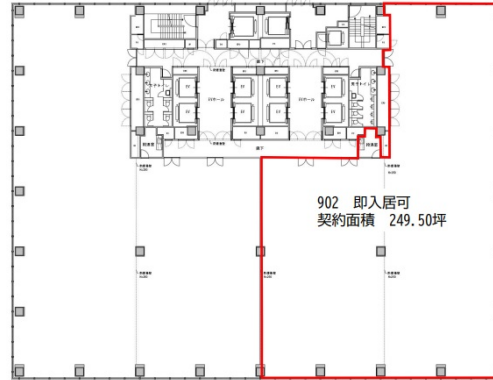


茅場町タワー 9階249.5坪

東京都中央区新川1-21-2



物件MAP



賃貸条件	
月額賃料	相談
坪数	249.5坪
坪単価	相談
共益費	1,746,500円
礼金	無し
敷金（保証金）	12ヶ月
階数	9階（（申）東側）
入居可能日	即日

ビル情報	
所在地	東京都中央区新川1-21-2
最寄り駅	東京メトロ東西線 茅場町駅 徒歩7分 東京メトロ半蔵門線 水天宮前駅 徒歩9分 東京メトロ日比谷線 八丁堀駅 徒歩11分
エリア	八丁堀・茅場町エリア
竣工	1996年10月
耐震	新耐震基準
階数	地上21階 地下2階
用途	事務所
構造	S造

設備情報	
エレベーター	12基
空調	個別空調
OAフロア	OAフロア
基準階天井高	2,700mm
光ファイバー	有り
トイレ	男女別・室外
セキュリティ	有り
駐車場	有り



茅場町タワー 9階249.5坪 東京都中央区新川1-21-2

八丁堀・茅場町エリア（ビルID：0024579）の賃貸オフィス

貸事務所・レンタルオフィス・オフィス移転ならQuickService

物件詳細はこちらから

 0120-55-2620

【受付時間】平日9:30~18:30

