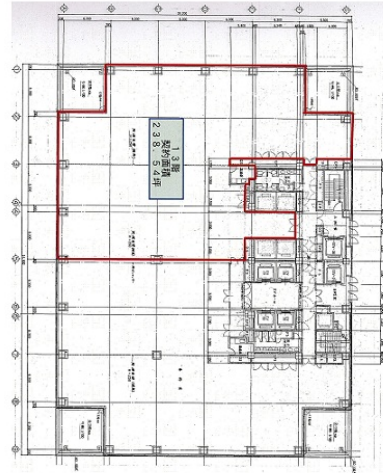


茅場町タワー 13階238.54坪

東京都中央区新川1-21-2



物件MAP



| 賃貸条件 | |
|---------|------------|
| 月額賃料 | 相談 |
| 坪数 | 238.54坪 |
| 坪単価 | 相談 |
| 共益費 | 1,669,780円 |
| 礼金 | 無し |
| 敷金（保証金） | 12ヶ月 |
| 階数 | 13階（（申）西側） |
| 入居可能日 | 2024年5月 |

| ビル情報 | |
|------|--|
| 所在地 | 東京都中央区新川1-21-2 |
| 最寄り駅 | 東京メトロ東西線 茅場町駅 徒歩7分 東京メトロ半蔵門線 水天宮前駅 徒歩9分 東京メトロ日比谷線 八丁堀駅 徒歩11分 |
| エリア | 八丁堀・茅場町エリア |
| 竣工 | 1996年10月 |
| 耐震 | 新耐震基準 |
| 階数 | 地上21階 地下2階 |
| 用途 | 事務所 |
| 構造 | S造 |

| 設備情報 | |
|--------|---------|
| エレベーター | 12基 |
| 空調 | 個別空調 |
| OAフロア | OAフロア |
| 基準階天井高 | 2,700mm |
| 光ファイバー | 有り |
| トイレ | 男女別・室外 |
| セキュリティ | 有り |
| 駐車場 | 有り |