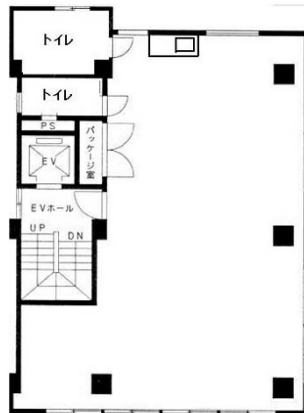


三和商事ビル 6階40.5坪

東京都中央区新川1-20-1



物件MAP



賃貸条件	
月額賃料	324,000円 (税別)
坪数	40.5坪
坪単価	8,000円 (税別)
共益費	121,500円
礼金	無し
敷金 (保証金)	10ヶ月
階数	6階
入居可能日	即日

ビル情報	
所在地	東京都中央区新川1-20-1
最寄り駅	東京メトロ東西線 茅場町駅 徒歩8分 東京メトロ日比谷線 茅場町駅 徒歩8分
エリア	八丁堀・茅場町エリア
竣工	1981年6月
耐震	旧耐震基準
階数	地上9階
用途	事務所
構造	SRC造

設備情報	
エレベーター	1基
空調	個別空調
OAフロア	タイルカーペット
基準階天井高	2,380mm
光ファイバー	有り
トイレ	男女別・室外
セキュリティ	有り
駐車場	無し




事務所移転の簡単検索サイト

三和商事ビル 6階40.5坪 東京都中央区新川1-20-1

八丁堀・茅場町エリア (ビルID: 0024575) の賃貸オフィス

貸事務所・レンタルオフィス・オフィス移転ならQuickService

物件詳細はこちらから

 0120-55-2620

【受付時間】平日9:30~18:30

