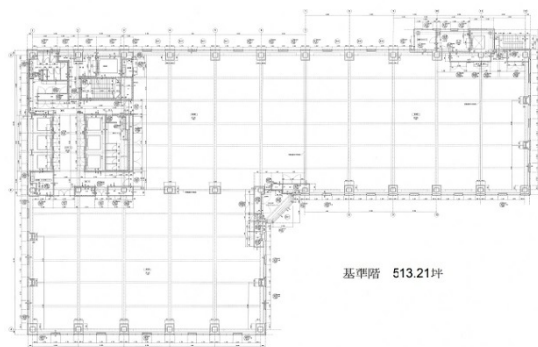


茅場町ファーストビル 4階212坪

東京都中央区新川1-17-21



物件MAP



賃貸条件	
坪数	212坪
階数	4階（分割案）
入居可能日	
ビル情報	
所在地	東京都中央区新川1-17-21
最寄り駅	東京メトロ東西線 茅場町駅 徒歩6分 東京メトロ半蔵門線 水天宮前駅 徒歩7分 東京メトロ日比谷線 八丁堀駅 徒歩9分 都営浅草線 人形町駅 徒歩12分
エリア	八丁堀・茅場町エリア
竣工	2002年4月
耐震	新耐震基準
階数	地上12階
用途	事務所
構造	S造
設備情報	
エレベーター	7基
空調	個別空調
OAフロア	OAフロア
基準階天井高	2,900mm
光ファイバー	有り
トイレ	男女別・室外
セキュリティ	有り
駐車場	有り