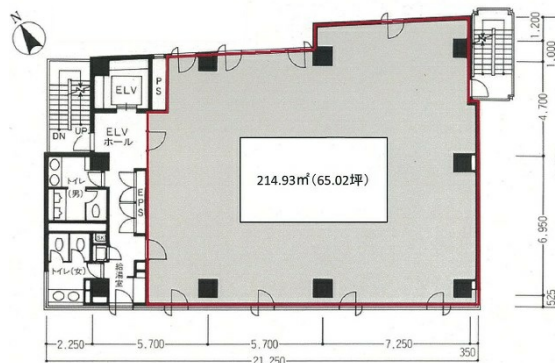


# 白鹿茅場町ビル 2階65.02坪

東京都中央区新川1-17-18



## 物件MAP



賃貸条件	
月額賃料	相談
坪数	65.02坪
坪単価	相談
共益費	290,185円
礼金	無し
敷金 (保証金)	12ヶ月
階数	2階
入居可能日	即日

ビル情報	
所在地	東京都中央区新川1-17-18
最寄り駅	東京メトロ日比谷線 茅場町駅 徒歩5分 東京メトロ東西線 茅場町駅 徒歩5分 東京メトロ日比谷線 八丁堀駅 徒歩8分 JR京葉線 八丁堀駅 徒歩8分
エリア	八丁堀・茅場町エリア
竣工	1993年11月
耐震	新耐震基準
階数	地上9階 地下2階
用途	事務所
構造	SRC造

設備情報	
エレベーター	1基
空調	個別空調
OAフロア	OAフロア
基準階天井高	2,600mm
光ファイバー	有り
トイレ	男女別・室外
セキュリティ	有り
駐車場	有り



白鹿茅場町ビル 2階65.02坪 東京都中央区新川1-17-18

八丁堀・茅場町エリア (ビルID: 0024566) の賃貸オフィス

貸事務所・レンタルオフィス・オフィス移転ならQuickService

物件詳細はこちらから

 0120-55-2620

【受付時間】平日9:30~18:30

