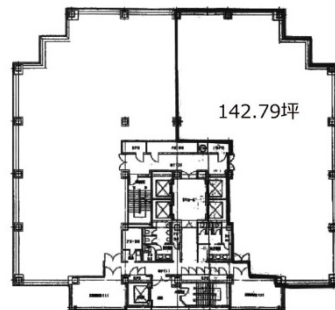


FOREFRONT TOWERII 10階142.78坪

東京都中央区勝どき3-13-1



物件MAP



賃貸条件	
月額賃料	相談
坪数	142.78坪
坪単価	相談
共益費	賃料に含む
礼金	無し
敷金（保証金）	8ヶ月
階数	10階（1002）
入居可能日	即日

ビル情報	
所在地	東京都中央区勝どき3-13-1
最寄り駅	都営大江戸線 勝どき駅 徒歩5分
エリア	築地・新富・月島エリア
竣工	1994年3月
耐震	新耐震基準
階数	地上13階 地下1階
用途	事務所
構造	S造、一部SRC造

設備情報	
エレベーター	5基
空調	個別空調
OAフロア	OAフロア
基準階天井高	2,600mm
光ファイバー	有り
トイレ	男女別・室外
セキュリティ	有り
駐車場	有り



事務所移転の簡単検索サイト

FOREFRONT TOWERII 10階142.78坪 東京都中央区勝どき3-13-1

築地・新富・月島エリア（ビルID：0024539）の賃貸オフィス

貸事務所・レンタルオフィス・オフィス移転なら**QuickService**

物件詳細はこちらから



0120-55-2620

【受付時間】平日9:30~18:30

