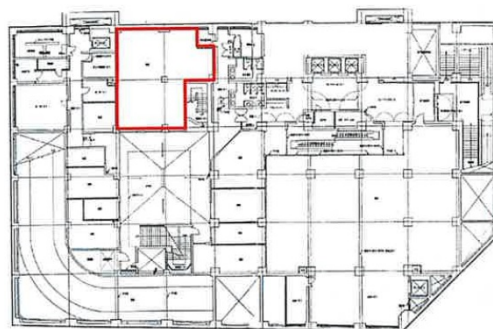


# 勝どきサンスクエア 地下1階43.08坪

東京都中央区勝どき1-7-3



## 物件MAP



賃貸条件	
坪数	43.08坪
階数	B1階
入居可能日	
ビル情報	
所在地	東京都中央区勝どき1-7-3
最寄り駅	都営大江戸線 勝どき駅 徒歩1分 東京メトロ有楽町線 月島駅 徒歩10分
エリア	築地・新富・月島エリア
竣工	1996年2月
耐震	新耐震基準
階数	地上16階
用途	事務所
構造	S造
設備情報	
エレベーター	4基
空調	個別空調
OAフロア	スケルトン
基準階天井高	2,700mm
光ファイバー	有り
トイレ	男女別・室外
セキュリティ	有り
駐車場	無し