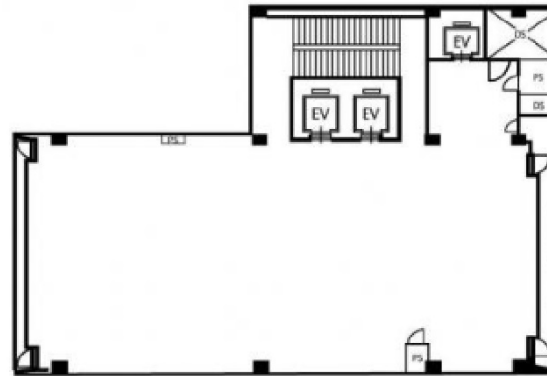


JEWEL BOX GINZA 3階82.98坪

東京都中央区銀座8-9-15



物件MAP



賃貸条件	
月額賃料	相談
坪数	82.98坪
坪単価	相談
共益費	248,940円
礼金	無し
敷金（保証金）	12ヶ月
階数	3階
入居可能日	即日

ビル情報	
所在地	東京都中央区銀座8-9-15
最寄り駅	JR山手線 新橋駅 徒歩3分 JR京浜東北線 新橋駅 徒歩3分 東京メトロ銀座線 銀座駅 徒歩5分 東京メトロ日比谷線 東銀座駅 徒歩8分
エリア	銀座エリア
竣工	2008年3月
耐震	新耐震基準
階数	地上12階 地下1階
用途	店舗
構造	S造、一部SRC造

設備情報	
エレベーター	3基
空調	
OAフロア	その他
基準階天井高	
光ファイバー	無し
トイレ	
セキュリティ	有り
駐車場	無し



事務所移転の簡単検索サイト

Quick Service

クイックサービス

JEWEL BOX GINZA 3階82.98坪 東京都中央区銀座8-9-15

銀座エリア（ビルID：0024519）の賃貸オフィス

貸事務所・レンタルオフィス・オフィス移転ならQuickService

物件詳細はこちらから

0120-55-2620

【受付時間】平日9:30~18:30

