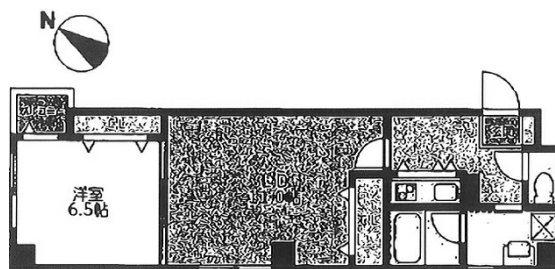


CRYSTAL SQUARE GINZA-2 4階14.15坪

東京都中央区銀座8-15-5



物件MAP



賃貸条件	
月額賃料	215,000円 (税別)
坪数	14.15坪
坪単価	15,194円 (税別)
共益費	10,000円
礼金	無し
敷金 (保証金)	3ヶ月
階数	4階 (402)
入居可能日	即日
ビル情報	
所在地	東京都中央区銀座8-15-5
最寄り駅	都営大江戸線 汐留駅 徒歩4分 JR山手線 新橋駅 徒歩5分 東京メトロ日比谷線 東銀座駅 徒歩7分
エリア	銀座エリア
竣工	2011年4月
耐震	新耐震基準
階数	地上5階 地上1階
用途	事務所
構造	S造
設備情報	
エレベーター	1基
空調	個別空調
OAフロア	その他
基準階天井高	
光ファイバー	無し
トイレ	男女共用・室内
セキュリティ	無し
駐車場	無し

