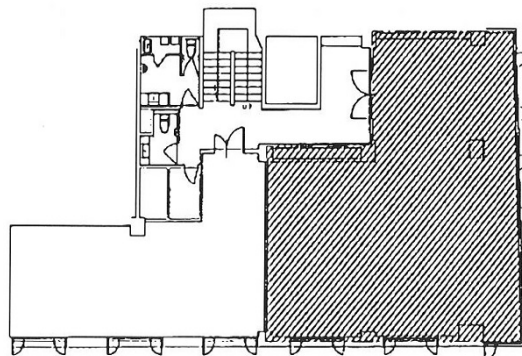


# GINZA GS BLD.2 6階39.81坪

東京都中央区銀座8-11-1



6階/38.81坪

## 物件MAP



賃貸条件	
月額賃料	相談
坪数	39.81坪
坪単価	相談
共益費	賃料に含む
礼金	無し
敷金（保証金）	相談
階数	6階
入居可能日	即日

ビル情報	
所在地	東京都中央区銀座8-11-1
最寄り駅	東京メトロ銀座線 銀座駅 徒歩5分 東京メトロ日比谷線 東銀座駅 徒歩7分 JR山手線 新橋駅 徒歩7分
エリア	銀座エリア
竣工	1964年6月
耐震	旧耐震基準
階数	地上9階 地下2階
用途	事務所
構造	SRC造

設備情報	
エレベーター	1基
空調	個別空調
OAフロア	その他
基準階天井高	2,260mm
光ファイバー	有り
トイレ	男女別・室外
セキュリティ	有り
駐車場	有り



事務所移転の簡単検索サイト

**GINZA GS BLD.2 6階39.81坪** 東京都中央区銀座8-11-1

銀座エリア（ビルID：0024417）の賃貸オフィス

貸事務所・レンタルオフィス・オフィス移転なら**QuickService**

物件詳細はこちらから

 **0120-55-2620**

【受付時間】平日9:30~18:30

