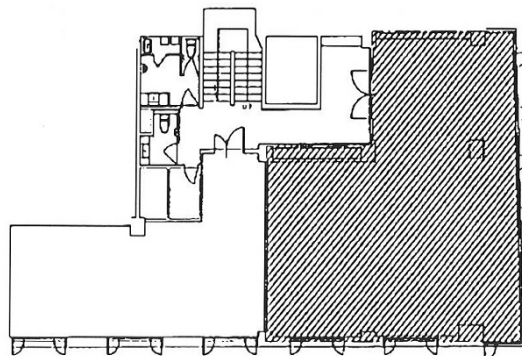


GINZA GS BLD.2 地下1階7.68坪

東京都中央区銀座8-11-1



6階/38.81坪

物件MAP



賃貸条件	
坪数	7.68坪
階数	B1階
入居可能日	
ビル情報	
所在地	東京都中央区銀座8-11-1
最寄り駅	東京メトロ銀座線 銀座駅 徒歩5分 東京メトロ日比谷線 東銀座駅 徒歩7分 JR山手線 新橋駅 徒歩7分
エリア	銀座エリア
竣工	1964年6月
耐震	旧耐震基準
階数	地上9階 地下2階
用途	事務所
構造	SRC造
設備情報	
エレベーター	1基
空調	個別空調
OAフロア	その他
基準階天井高	2,260mm
光ファイバー	有り
トイレ	男女別・室外
セキュリティ	有り
駐車場	有り