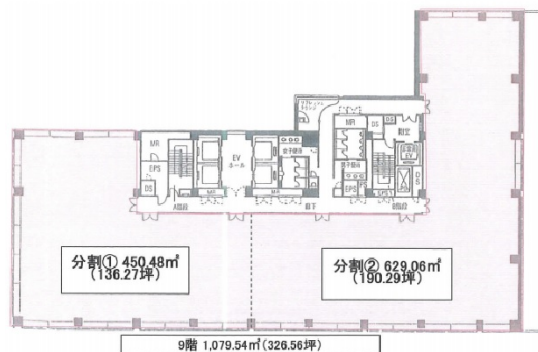


G-7ビルディング 9階136.27坪

東京都中央区銀座7-16-12



物件MAP



| 賃貸条件 | |
|--------|--|
| 坪数 | 136.27坪 |
| 階数 | 9階 (申込有) |
| 入居可能日 | |
| ビル情報 | |
| 所在地 | 東京都中央区銀座7-16-12 |
| 最寄り駅 | 都営大江戸線 築地市場駅 徒歩3分 東京メトロ日比谷線 東銀座駅 徒歩5分 都営浅草線 東銀座駅 徒歩5分 東京メトロ丸ノ内線 銀座駅 徒歩8分 JR山手線 新橋駅 徒歩10分 |
| エリア | 銀座エリア |
| 竣工 | 1995年5月 |
| 耐震 | 新耐震基準 |
| 階数 | 地上13階 地下4階 |
| 用途 | 事務所 |
| 構造 | S造、一部SRC造 |
| 設備情報 | |
| エレベーター | 5基 |
| 空調 | |
| OAフロア | OAフロア |
| 基準階天井高 | 2,600mm |
| 光ファイバー | 有り |
| トイレ | 男女別・室外 |
| セキュリティ | 有り |
| 駐車場 | 有り |