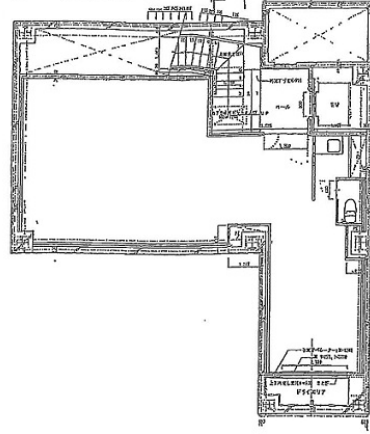


# 銀座ベルビューホテル 地下1階31.76坪

東京都中央区銀座6-4-14



【 B1階平面図 】



## 物件MAP



賃貸条件	
月額賃料	841,640円 (税別)
坪数	31.76坪
坪単価	26,500円 (税別)
共益費	95,280円
礼金	無し
敷金 (保証金)	13ヶ月
階数	B1階
入居可能日	即日

ビル情報	
所在地	東京都中央区銀座6-4-14
最寄り駅	東京メトロ丸ノ内線 銀座駅 徒歩3分 東京メトロ銀座線 銀座駅 徒歩5分 JR山手線 有楽町駅 徒歩6分
エリア	銀座エリア
竣工	2002年1月
耐震	新耐震基準
階数	地上9階 地下1階
用途	店舗
構造	SRC造

設備情報	
エレベーター	1基
空調	個別空調
OAフロア	
基準階天井高	
光ファイバー	無し
トイレ	男女共用・室内
セキュリティ	無し
駐車場	無し



事務所移転の簡単検索サイト **銀座ベルビューホテル 地下1階31.76坪** 東京都中央区銀座6-4-14

銀座エリア (ビルID: 0024255) の賃貸オフィス

貸事務所・レンタルオフィス・オフィス移転なら**QuickService**

物件詳細はこちらから

 **0120-55-2620**

【受付時間】平日9:30~18:30

