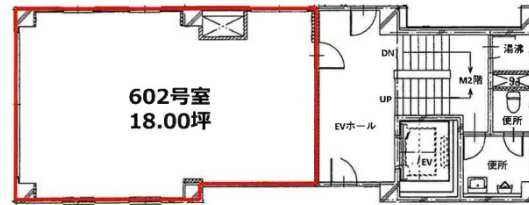


数寄屋ビル 9階13坪

東京都中央区銀座6-3-12



物件MAP



賃貸条件	
月額賃料	253,500円 (税別)
坪数	13坪
坪単価	19,500円 (税別)
共益費	45,500円
礼金	無し
敷金 (保証金)	10ヶ月
階数	9階 (902)
入居可能日	即日

ビル情報	
所在地	東京都中央区銀座6-3-12
最寄り駅	東京メトロ銀座線 銀座駅 徒歩4分 東京メトロ丸ノ内線 銀座駅 徒歩4分 JR山手線 有楽町駅 徒歩8分 JR山手線 新橋駅 徒歩8分 都営三田線 内幸町駅 徒歩10分

エリア	銀座エリア
竣工	1963年3月
耐震	旧耐震基準
階数	地上10階 地下2階
用途	事務所/店舗
構造	SRC造

設備情報	
エレベーター	1基
空調	個別空調
OAフロア	タイルカーペット
基準階天井高	2,470mm
光ファイバー	有り
トイレ	男女別・室外
セキュリティ	有り
駐車場	無し