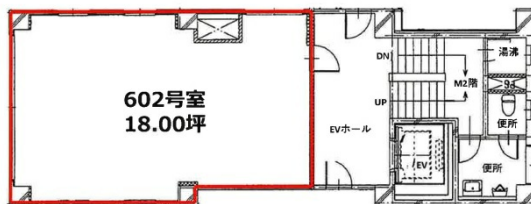


数寄屋ビル 8階37坪

東京都中央区銀座6-3-12



物件MAP



賃貸条件	
坪数	37坪
階数	8階 (802-803)
入居可能日	

ビル情報	
所在地	東京都中央区銀座6-3-12
最寄り駅	東京メトロ銀座線 銀座駅 徒歩4分 東京メトロ丸ノ内線 銀座駅 徒歩4分 JR山手線 有楽町駅 徒歩8分 JR山手線 新橋駅 徒歩8分 都営三田線 内幸町駅 徒歩10分
エリア	銀座エリア
竣工	1963年3月
耐震	旧耐震基準
階数	地上10階 地下2階
用途	事務所
構造	SRC造

設備情報	
エレベーター	1基
空調	個別空調
OAフロア	タイルカーペット
基準階天井高	2,470mm
光ファイバー	有り
トイレ	男女別・室外
セキュリティ	有り
駐車場	無し



事務所移転の簡単検索サイト

Quick Service

クイックサービス

数寄屋ビル 8階37坪 東京都中央区銀座6-3-12

銀座エリア (ビルID: 0024244) の賃貸オフィス

貸事務所・レンタルオフィス・オフィス移転ならQuickService

物件詳細はこちらから



0120-55-2620

【受付時間】平日9:30~18:30

