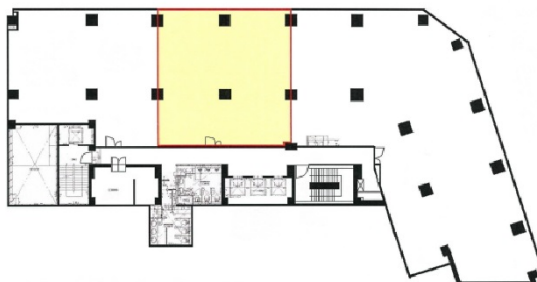


Daiwa銀座ビル 2階51.05坪

東京都中央区銀座6-2-1



物件MAP



賃貸条件	
坪数	51.05坪
階数	2階 (B)
入居可能日	
ビル情報	
所在地	東京都中央区銀座6-2-1
最寄り駅	東京メトロ銀座線 銀座駅 徒歩4分 東京メトロ日比谷線 日比谷駅 徒歩5分 JR山手線 有楽町駅 徒歩7分 都営三田線 内幸町駅 徒歩7分
エリア	銀座エリア
竣工	1963年7月
耐震	耐震補強済
階数	地上12階 地下3階
用途	事務所
構造	SRC造
設備情報	
エレベーター	3基
空調	個別空調
OAフロア	
基準階天井高	2,500mm
光ファイバー	有り
トイレ	男女別・室外
セキュリティ	有り
駐車場	有り



Daiwa銀座ビル 2階51.05坪 東京都中央区銀座6-2-1

銀座エリア (ビルID: 0024239) の賃貸オフィス

貸事務所・レンタルオフィス・オフィス移転ならQuickService

物件詳細はこちらから



0120-55-2620

【受付時間】平日9:30~18:30

