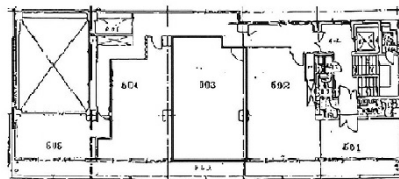


# 東京銀座ビルディング 5階18坪

東京都中央区銀座6-12-2



## 物件MAP



賃貸条件	
坪数	18坪
階数	5階 (503)
入居可能日	
ビル情報	
所在地	東京都中央区銀座6-12-2
最寄り駅	東京メトロ日比谷線 東銀座駅 徒歩3分 東京メトロ銀座線 銀座駅 徒歩4分 都営大江戸線 築地市場駅 徒歩7分 東京メトロ有楽町線 銀座一丁目駅 徒歩8分
エリア	銀座エリア
竣工	1965年9月
耐震	旧耐震基準
階数	地上7階 地下2階
用途	事務所
構造	RC造
設備情報	
エレベーター	1基
空調	個別空調
OAフロア	タイルカーペット
基準階天井高	
光ファイバー	有り
トイレ	男女別・室外
セキュリティ	有り
駐車場	無し