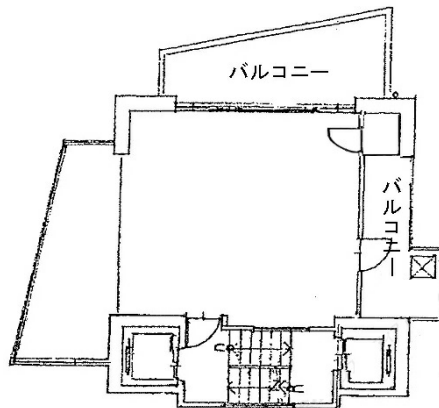


# GMビル 10階14.55坪

東京都中央区銀座4-10-10



## 物件MAP



賃貸条件	
坪数	14.55坪
階数	10階
入居可能日	
ビル情報	
所在地	東京都中央区銀座4-10-10
最寄り駅	東京メトロ日比谷線 東銀座駅 徒歩1分 都営浅草線 東銀座駅 徒歩1分 東京メトロ丸ノ内線 銀座駅 徒歩6分 東京メトロ銀座線 銀座駅 徒歩6分
エリア	銀座エリア
竣工	1974年1月
耐震	旧耐震基準
階数	地上11階 地下2階
用途	事務所
構造	SRC造
設備情報	
エレベーター	2基
空調	個別空調
OAフロア	その他
基準階天井高	
光ファイバー	有り
トイレ	調査中
セキュリティ	有り
駐車場	無し