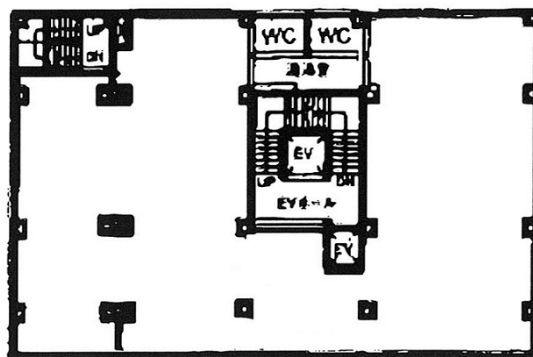


並木ビル 4階108.67坪

東京都中央区銀座3-2-10



物件MAP



賃貸条件	
月額賃料	相談
坪数	108.67坪
坪単価	相談
共益費	賃料に含む
礼金	無し
敷金（保証金）	12ヶ月
階数	4階
入居可能日	即日

ビル情報	
所在地	東京都中央区銀座3-2-10
最寄り駅	東京メトロ銀座線 銀座駅 徒歩3分 東京メトロ有楽町線 銀座一丁目駅 徒歩3分 JR山手線 有楽町駅 徒歩4分 東京メトロ日比谷線 東銀座駅 徒歩6分
エリア	銀座エリア
竣工	1967年2月
耐震	旧耐震基準
階数	地上8階
用途	事務所
構造	SRC造

設備情報	
エレベーター	2基
空調	個別空調
OAフロア	OAフロア
基準階天井高	
光ファイバー	有り
トイレ	男女別・室外
セキュリティ	無し
駐車場	無し