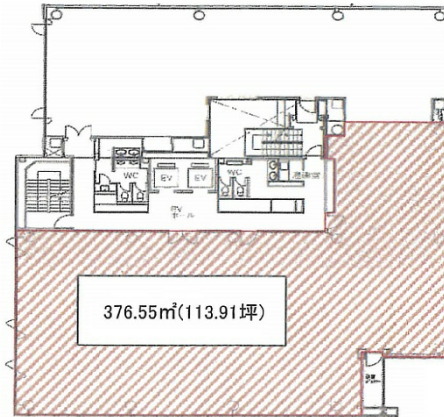


# JRE銀座三丁目ビル(旧：菱進銀座イーストミラービル) 5階113.91

坪

東京都中央区銀座3-15-10



## 物件MAP



賃貸条件	
坪数	113.91坪
階数	5階 (既存棟 (申込有))
入居可能日	
ビル情報	
所在地	東京都中央区銀座3-15-10
最寄り駅	東京メトロ日比谷線 東銀座駅 徒歩2分 都営浅草線 東銀座駅 徒歩2分 東京メトロ有楽町線 新富町駅 徒歩5分 東京メトロ日比谷線 築地駅 徒歩5分
エリア	銀座エリア
竣工	1998年10月
耐震	新耐震基準
階数	地上8階
用途	事務所
構造	S造
設備情報	
エレベーター	2基
空調	個別空調
OAフロア	OAフロア
基準階天井高	
光ファイバー	無し
トイレ	男女別・室外
セキュリティ	有り
駐車場	有り



事務所移転の簡単検索サイト

JRE銀座三丁目ビル(旧：菱進銀座イーストミラービル) 5階113.91坪 東京都中央区銀座3-15-10

銀座エリア (ビルID: 0023989) の賃貸オフィス

クイックサービス

貸事務所・レンタルオフィス・オフィス移転ならQuickService

物件詳細はこちらから

0120-55-2620

【受付時間】平日9:30~18:30

