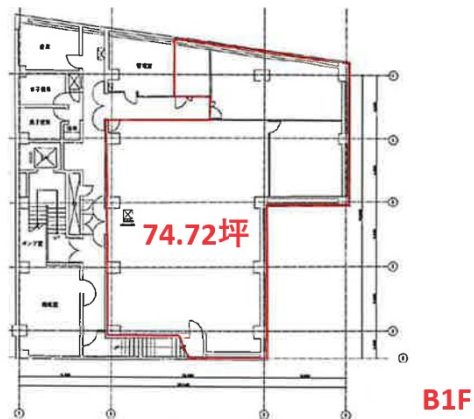


# 木挽館銀座ビル 地下1階74.72坪

東京都中央区銀座2-8-9



## 物件MAP



賃貸条件	
月額賃料	相談
坪数	74.72坪
坪単価	相談
共益費	賃料に含む
礼金	無し
敷金 (保証金)	相談
階数	B1階
入居可能日	2024年8月

ビル情報	
所在地	東京都中央区銀座2-8-9
最寄り駅	東京メトロ有楽町線 銀座一丁目駅 徒歩2分 東京メトロ銀座線 銀座駅 徒歩3分 東京メトロ丸ノ内線 銀座駅 徒歩3分 東京メトロ日比谷線 銀座駅 徒歩3分 都営浅草線 東銀座駅 徒歩3分
エリア	銀座エリア
竣工	1978年11月
耐震	耐震補強済
階数	地上7階 地下1階
用途	事務所
構造	SRC造

設備情報	
エレベーター	1基
空調	個別空調
OAフロア	OAフロア
基準階天井高	2,350mm
光ファイバー	有り
トイレ	男女別・室外
セキュリティ	有り
駐車場	無し