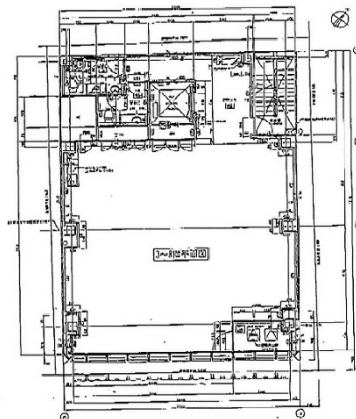


GM-Gビル 6階46.29坪

東京都中央区銀座2-5-8



物件MAP



賃貸条件	
坪数	46.29坪
階数	6階
入居可能日	
ビル情報	
所在地	東京都中央区銀座2-5-8
最寄り駅	東京メトロ有楽町線 銀座一丁目駅 徒歩2分 東京メトロ銀座線 銀座駅 徒歩4分 JR山手線 有楽町駅 徒歩5分 東京メトロ日比谷線 東銀座駅 徒歩6分
エリア	銀座エリア
竣工	2007年2月
耐震	新耐震基準
階数	地上8階 地下1階
用途	事務所
構造	S造
設備情報	
エレベーター	1基
空調	個別空調
OAフロア	OAフロア
基準階天井高	2,700mm
光ファイバー	有り
トイレ	男女別・室内
セキュリティ	有り
駐車場	無し