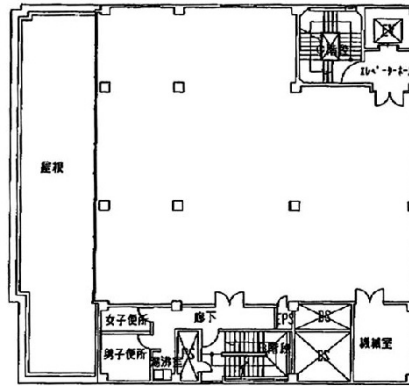


銀座2丁目松竹ビル ANNEX 4階85.19坪

東京都中央区銀座2-16-7



物件MAP



賃貸条件	
月額賃料	相談
坪数	85.19坪
坪単価	相談
共益費	賃料に含む
礼金	無し
敷金（保証金）	12ヶ月
階数	4階（居抜き）
入居可能日	即日

ビル情報	
所在地	東京都中央区銀座2-16-7
最寄り駅	東京メトロ有楽町線 新富町駅 徒歩3分 都営浅草線 東銀座駅 徒歩4分 東京メトロ日比谷線 東銀座駅 徒歩4分
エリア	銀座エリア
竣工	1970年2月
耐震	耐震補強済
階数	地上5階 地上1階
用途	事務所
構造	RC造

設備情報	
エレベーター	1基
空調	
OAフロア	その他
基準階天井高	2,500mm
光ファイバー	有り
トイレ	男女別・室外
セキュリティ	有り
駐車場	無し



銀座2丁目松竹ビル ANNEX 4階85.19坪 東京都中央区銀座2-16-7

銀座エリア（ビルID：0023861）の賃貸オフィス

貸事務所・レンタルオフィス・オフィス移転ならQuickService

物件詳細はこちらから

 0120-55-2620

【受付時間】平日9:30~18:30

