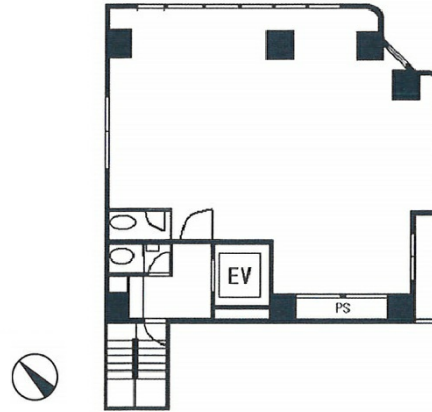


ライトビル 7階38.09坪

東京都中央区銀座2-12-3



物件MAP



| 賃貸条件 | |
|--------|---|
| 坪数 | 38.09坪 |
| 階数 | 7階 |
| 入居可能日 | |
| ビル情報 | |
| 所在地 | 東京都中央区銀座2-12-3 |
| 最寄り駅 | 東京メトロ有楽町線 銀座一丁目駅 徒歩2分 東京メトロ日比谷線 東銀座駅 徒歩3分 都営浅草線 東銀座駅 徒歩3分 |
| エリア | 銀座エリア |
| 竣工 | 1989年7月 |
| 耐震 | 新耐震基準 |
| 階数 | 地上9階 地下1階 |
| 用途 | 事務所 |
| 構造 | SRC造 |
| 設備情報 | |
| エレベーター | 1基 |
| 空調 | 個別空調 |
| OAフロア | |
| 基準階天井高 | 2,500mm |
| 光ファイバー | 有り |
| トイレ | 男女別・室外 |
| セキュリティ | 有り |
| 駐車場 | 無し |