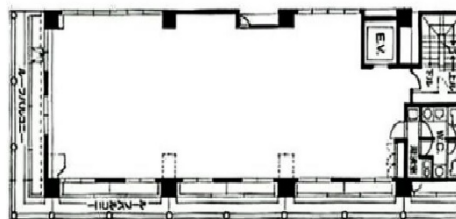


Ginza Willow Avenue BLDG 4階67.86坪

東京都中央区銀座1-5-8



物件MAP



賃貸条件	
坪数	67.86坪
階数	4階
入居可能日	
ビル情報	
所在地	東京都中央区銀座1-5-8
最寄り駅	東京メトロ有楽町線 銀座一丁目駅 徒歩1分 JR山手線 有楽町駅 徒歩4分 東京メトロ銀座線 銀座駅 徒歩5分
エリア	銀座エリア
竣工	1997年10月
耐震	新耐震基準
階数	地上8階 地下1階
用途	事務所
構造	SRC造
設備情報	
エレベーター	1基
空調	個別空調
OAフロア	OAフロア
基準階天井高	2,500mm
光ファイバー	有り
トイレ	男女別・室外
セキュリティ	有り
駐車場	無し

