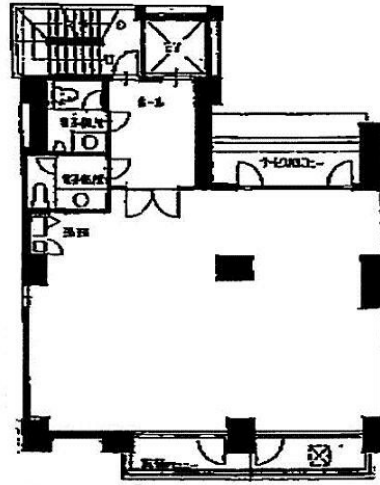


GINZA MASSKEY BLD 2階33.1坪

東京都中央区銀座1-24-3



物件MAP



賃貸条件	
坪数	33.1坪
階数	2階 (セットアップ)
入居可能日	
ビル情報	
所在地	東京都中央区銀座1-24-3
最寄り駅	東京メトロ有楽町線 新富町駅 徒歩3分 東京メトロ有楽町線 銀座一丁目駅 徒歩5分 東京メトロ日比谷線 東銀座駅 徒歩7分 都営浅草線 東銀座駅 徒歩7分
エリア	銀座エリア
竣工	1992年11月
耐震	新耐震基準
階数	地上8階
用途	事務所
構造	S造
設備情報	
エレベーター	1基
空調	個別空調
OAフロア	その他
基準階天井高	
光ファイバー	無し
トイレ	男女共用・室内
セキュリティ	有り
駐車場	無し