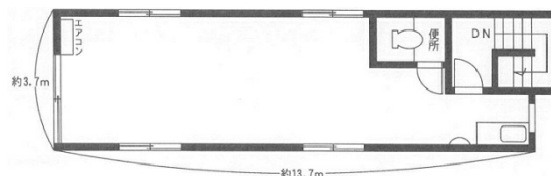


マドリガル銀座 5階13.3坪

東京都中央区銀座1-22-12



物件MAP



賃貸条件	
坪数	13.3坪
階数	5階
入居可能日	
ビル情報	
所在地	東京都中央区銀座1-22-12
最寄り駅	東京メトロ有楽町線 新富町駅 徒歩4分 都営浅草線 宝町駅 徒歩5分 東京メトロ有楽町線 銀座一丁目駅 徒歩6分 東京メトロ日比谷線 東銀座駅 徒歩6分
エリア	銀座エリア
竣工	1975年1月
耐震	旧耐震基準
階数	地上5階
用途	事務所/店舗
構造	S造
設備情報	
エレベーター	1基
空調	個別空調
OAフロア	その他
基準階天井高	2,600mm
光ファイバー	無し
トイレ	男女共用・室内
セキュリティ	無し
駐車場	無し