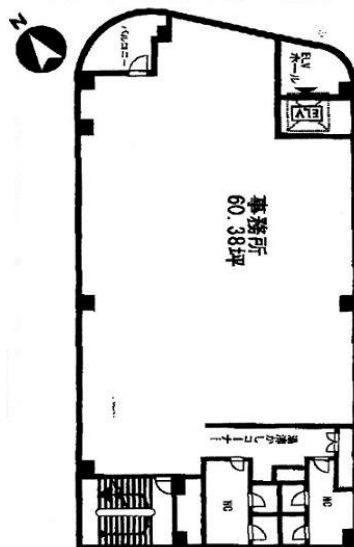


# JS銀座ビル 10階60.38坪

東京都中央区銀座1-18-8



## 物件MAP



賃貸条件	
坪数	60.38坪
階数	10階
入居可能日	
ビル情報	
所在地	東京都中央区銀座1-18-8
最寄り駅	都営浅草線 宝町駅 徒歩2分 東京メトロ銀座線 京橋駅 徒歩5分 東京メトロ有楽町線 銀座一丁目駅 徒歩5分 東京メトロ有楽町線 新富町駅 徒歩6分
エリア	銀座エリア
竣工	1993年2月
耐震	新耐震基準
階数	地上10階
用途	事務所
構造	S造
設備情報	
エレベーター	1基
空調	個別空調
OAフロア	OAフロア
基準階天井高	2,400mm
光ファイバー	有り
トイレ	男女別・室内
セキュリティ	無し
駐車場	無し