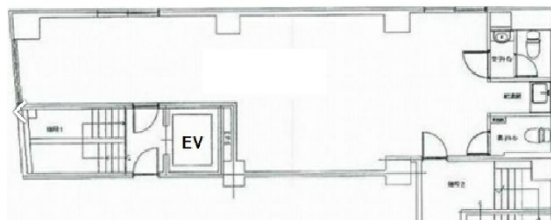


京橋鈴木ビル 5階20坪

東京都中央区京橋3-9-7



物件MAP



賃貸条件	
月額賃料	280,000円 (税別)
坪数	20坪
坪単価	14,000円 (税別)
共益費	60,000円
礼金	無し
敷金 (保証金)	5ヶ月
階数	5階
入居可能日	即日

ビル情報	
所在地	東京都中央区京橋3-9-7
最寄り駅	都営浅草線 宝町駅 徒歩1分 東京メトロ銀座線 京橋駅 徒歩2分 東京メトロ有楽町線 銀座一丁目駅 徒歩5分
エリア	八重洲・日本橋・京橋エリア
竣工	1982年11月
耐震	新耐震基準
階数	地上8階
用途	事務所
構造	S造

設備情報	
エレベーター	1基
空調	個別空調
OAフロア	タイルカーペット
基準階天井高	2,450mm
光ファイバー	有り
トイレ	男女別・室外
セキュリティ	有り
駐車場	無し