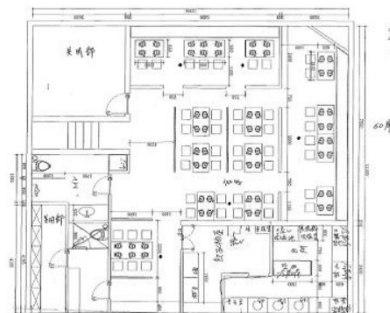


茅ヶ紡ビル 地下1階29.37坪

東京都中央区京橋3-6-8



物件MAP



賃貸条件	
坪数	29.37坪
階数	B1階
入居可能日	

ビル情報	
所在地	東京都中央区京橋3-6-8
最寄り駅	都営浅草線 宝町駅 徒歩1分 東京メトロ銀座線 京橋駅 徒歩2分
エリア	八重洲・日本橋・京橋エリア
竣工	1980年
耐震	旧耐震基準
階数	地上7階 地下1階
用途	店舗
構造	SRC造

設備情報	
エレベーター	1基
空調	個別空調
OAフロア	その他
基準階天井高	
光ファイバー	有り
トイレ	男女別・室内
セキュリティ	無し
駐車場	無し