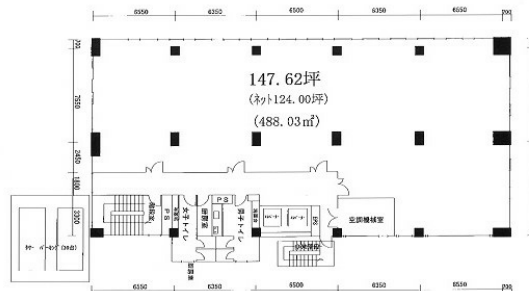


# 齋藤ビルディング 3階28.5坪

東京都中央区京橋3-14-6



## 物件MAP



賃貸条件	
坪数	28.5坪
階数	3階 (302)
入居可能日	
ビル情報	
所在地	東京都中央区京橋3-14-6
最寄り駅	都営浅草線 宝町駅 徒歩1分 東京メトロ銀座線 京橋駅 徒歩3分 東京メトロ日比谷線 八丁堀駅 徒歩6分 JR中央線(快速) 東京駅 徒歩10分
エリア	八重洲・日本橋・京橋エリア
竣工	1983年9月
耐震	新耐震基準
階数	地上9階 地下1階
用途	事務所
構造	SRC造
設備情報	
エレベーター	2基
空調	個別空調
OAフロア	OAフロア
基準階天井高	2,600mm
光ファイバー	有り
トイレ	男女別・室外
セキュリティ	有り
駐車場	有り



齋藤ビルディング 3階28.5坪 東京都中央区京橋3-14-6

八重洲・日本橋・京橋エリア (ビルID: 0023594) の賃貸オフィス

貸事務所・レンタルオフィス・オフィス移転ならQuickService

物件詳細はこちらから

 0120-55-2620

【受付時間】平日9:30~18:30

