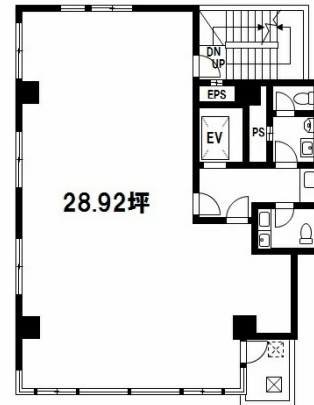


GINZA EAST SQUARE 4階28.97坪

東京都中央区京橋3-12-7



物件MAP



賃貸条件	
坪数	28.97坪
階数	4階
入居可能日	
ビル情報	
所在地	東京都中央区京橋3-12-7
最寄り駅	都営浅草線 宝町駅 徒歩1分 東京メトロ銀座線 京橋駅 徒歩4分 東京メトロ日比谷線 八丁堀駅 徒歩6分
エリア	八重洲・日本橋・京橋エリア
竣工	1984年8月
耐震	新耐震基準
階数	地上8階
用途	事務所
構造	SRC造
設備情報	
エレベーター	1基
空調	個別空調
OAフロア	タイルカーペット
基準階天井高	2,400mm
光ファイバー	有り
トイレ	男女別・室外
セキュリティ	有り
駐車場	無し