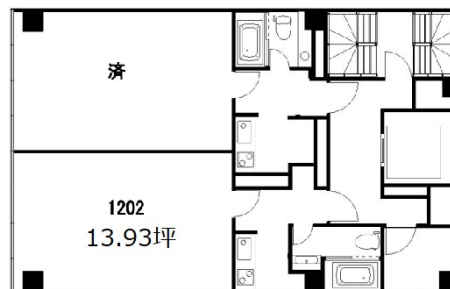


NEWS京橋 12階13.93坪

東京都中央区京橋3-10-1



※図面と現状が異なる場合現状を優先します。

物件MAP



賃貸条件	
坪数	13.93坪
階数	12階 (1202)
入居可能日	
ビル情報	
所在地	東京都中央区京橋3-10-1
最寄り駅	都営浅草線 宝町駅 徒歩1分 東京メトロ銀座線 京橋駅 徒歩3分 東京メトロ有楽町線 銀座一丁目駅 徒歩6分
エリア	八重洲・日本橋・京橋エリア
竣工	2007年12月
耐震	新耐震基準
階数	地上12階
用途	事務所
構造	S造
設備情報	
エレベーター	1基
空調	個別空調
OAフロア	OAフロア
基準階天井高	
光ファイバー	有り
トイレ	男女別・室外
セキュリティ	有り
駐車場	無し