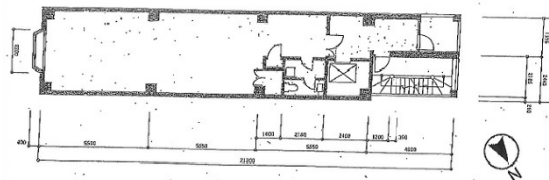


昭和ビル別館 3階21.53坪

東京都中央区京橋2-8-21



物件MAP



| 賃貸条件 | |
|----------|--------------------------------------------------------------|
| 月額賃料 | 495,190円 (税別) |
| 坪数 | 21.53坪 |
| 坪単価 | 23,000円 (税別) |
| 共益費 | 賃料に含む |
| 礼金 | 無し |
| 敷金 (保証金) | 12ヶ月 |
| 階数 | 3階 |
| 入居可能日 | 即日 |
| ビル情報 | |
| 所在地 | 東京都中央区京橋2-8-21 |
| 最寄り駅 | 東京メトロ銀座線 京橋駅 徒歩1分 都営浅草線 宝町駅 徒歩3分 東京メトロ有楽町線 銀座一丁目駅 徒歩7分 |
| エリア | 八重洲・日本橋・京橋エリア |
| 竣工 | 1993年8月 |
| 耐震 | 新耐震基準 |
| 階数 | 地上10階 地下1階 |
| 用途 | 事務所 |
| 構造 | S造、一部SRC造 |
| 設備情報 | |
| エレベーター | 1基 |
| 空調 | 個別空調 |
| OAフロア | OAフロア |
| 基準階天井高 | 2,350mm |
| 光ファイバー | 有り |
| トイレ | 男女共用・室内 |
| セキュリティ | 有り |
| 駐車場 | 無し |