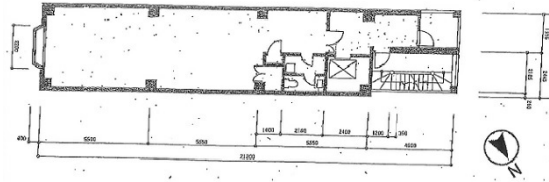


昭和ビル別館 3階21.53坪

東京都中央区京橋2-8-21



物件MAP



賃貸条件	
月額賃料	495,190円 (税別)
坪数	21.53坪
坪単価	23,000円 (税別)
共益費	賃料に含む
礼金	無し
敷金 (保証金)	12ヶ月
階数	3階
入居可能日	即日

ビル情報	
所在地	東京都中央区京橋2-8-21
最寄り駅	東京メトロ銀座線 京橋駅 徒歩1分 都営浅草線 宝町駅 徒歩3分 東京メトロ有楽町線 銀座一丁目駅 徒歩7分
エリア	八重洲・日本橋・京橋エリア
竣工	1993年8月
耐震	新耐震基準
階数	地上10階 地下1階
用途	事務所
構造	S造、一部SRC造

設備情報	
エレベーター	1基
空調	個別空調
OAフロア	OAフロア
基準階天井高	2,350mm
光ファイバー	有り
トイレ	男女共用・室内
セキュリティ	有り
駐車場	無し



事務所移転の簡単検索サイト

Quick Service

クイックサービス

昭和ビル別館 3階21.53坪 東京都中央区京橋2-8-21

八重洲・日本橋・京橋エリア (ビルID: 0023572) の賃貸オフィス

貸事務所・レンタルオフィス・オフィス移転ならQuickService

物件詳細はこちらから

0120-55-2620

【受付時間】平日9:30~18:30

