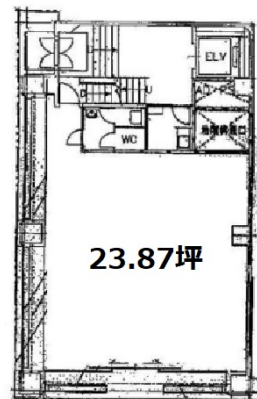


TCMビルディング 1階23.87坪

東京都中央区京橋2-5-1



物件MAP



| 賃貸条件 | |
|-------|--------|
| 坪数 | 23.87坪 |
| 階数 | 1階 |
| 入居可能日 | |

| ビル情報 | |
|------|---|
| 所在地 | 東京都中央区京橋2-5-1 |
| 最寄り駅 | 東京メトロ銀座線 京橋駅 徒歩1分 都営浅草線 宝町駅 徒歩4分 JR山手線 東京駅 徒歩7分 |
| エリア | 八重洲・日本橋・京橋エリア |
| 竣工 | 1974年6月 |
| 耐震 | 耐震補強済 |
| 階数 | 地上9階 地下1階 |
| 用途 | 事務所/店舗 |
| 構造 | SRC造 |

| 設備情報 | |
|--------|---------|
| エレベーター | 1基 |
| 空調 | 個別空調 |
| OAフロア | |
| 基準階天井高 | 2,480mm |
| 光ファイバー | 有り |
| トイレ | 男女別・室内 |
| セキュリティ | 有り |
| 駐車場 | 無し |