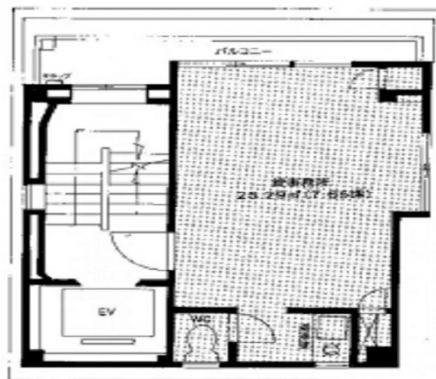
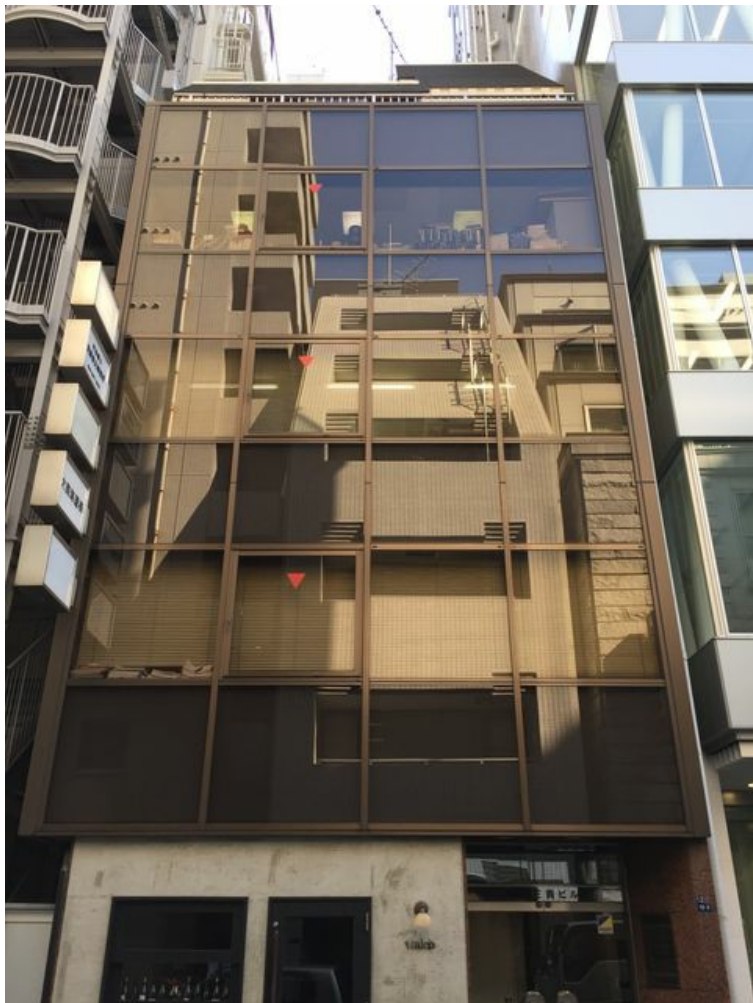


# 京橋三貴ビル 5階7.65坪

東京都中央区京橋2-12-2



## 物件MAP



賃貸条件	
月額賃料	168,300円（税別）
坪数	7.65坪
坪単価	22,000円（税別）
共益費	賃料に含む
礼金	2ヶ月
敷金（保証金）	6ヶ月
階数	5階
入居可能日	即日

ビル情報	
所在地	東京都中央区京橋2-12-2
最寄り駅	都営浅草線 宝町駅 徒歩1分 東京メトロ銀座線 京橋駅 徒歩2分 東京メトロ有楽町線 銀座一丁目駅 徒歩7分
エリア	八重洲・日本橋・京橋エリア
竣工	1983年6月
耐震	旧耐震基準
階数	地上5階
用途	事務所
構造	S造

設備情報	
エレベーター	1基
空調	個別空調
OAフロア	その他
基準階天井高	
光ファイバー	無し
トイレ	男女共用・室内
セキュリティ	無し
駐車場	無し



事務所移転の簡単検索サイト

**Quick Service**

クイックサービス

京橋三貴ビル 5階7.65坪 東京都中央区京橋2-12-2

八重洲・日本橋・京橋エリア（ビルID：0023500）の賃貸オフィス

貸事務所・レンタルオフィス・オフィス移転なら**QuickService**

物件詳細はこちらから



**0120-55-2620**

【受付時間】平日9:30~18:30

