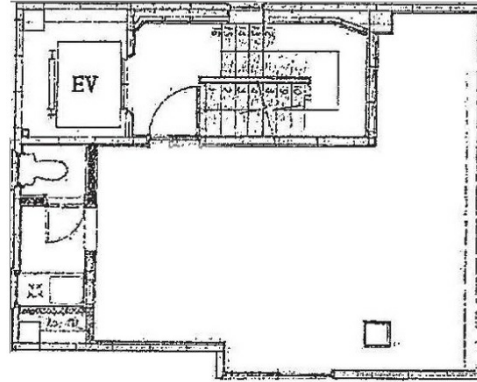
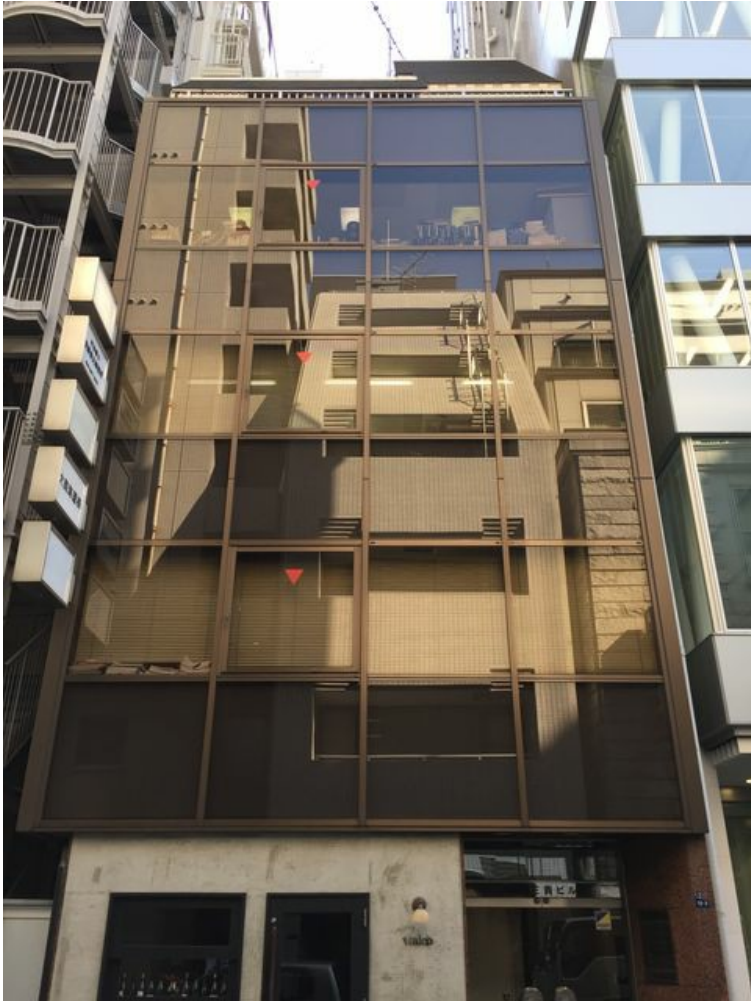


# 京橋三貴ビル 3階9.56坪

東京都中央区京橋2-12-2



## 物件MAP



| 賃貸条件     |               |
|----------|---------------|
| 月額賃料     | 210,320円 (税別) |
| 坪数       | 9.56坪         |
| 坪単価      | 22,000円 (税別)  |
| 共益費      | 賃料に含む         |
| 礼金       | 2ヶ月           |
| 敷金 (保証金) | 6ヶ月           |
| 階数       | 3階            |
| 入居可能日    | 相談            |

| ビル情報 |  |
|------|--|
| 所在地  | 東京都中央区京橋2-12-2   |
| 最寄り駅 | 都営浅草線 宝町駅 徒歩1分<br>東京メトロ銀座線 京橋駅 徒歩2分<br>東京メトロ有楽町線 銀座一丁目駅 徒歩7分 |
| エリア  | 八重洲・日本橋・京橋エリア  |
| 竣工   | 1983年6月  |
| 耐震   | 旧耐震基準  |
| 階数   | 地上5階   |
| 用途   | 事務所  |
| 構造   | S造   |

| 設備情報   |         |
|--------|---------|
| エレベーター | 1基      |
| 空調     | 個別空調    |
| OAフロア  | その他     |
| 基準階天井高 |         |
| 光ファイバー | 無し      |
| トイレ    | 男女共用・室内 |
| セキュリティ | 無し      |
| 駐車場    | 無し      |