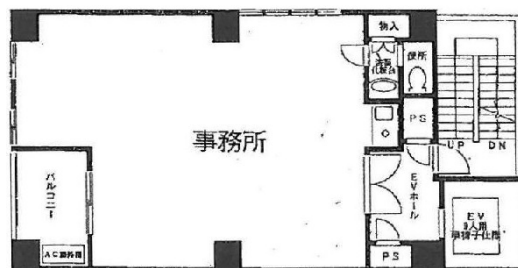


杉山ビル 2階17.84坪

東京都中央区京橋2-12-11



物件MAP



賃貸条件	
月額賃料	285,440円 (税別)
坪数	17.84坪
坪単価	16,000円 (税別)
共益費	35,680円
礼金	無し
敷金 (保証金)	8ヶ月
階数	2階
入居可能日	2024年5月

ビル情報	
所在地	東京都中央区京橋2-12-11
最寄り駅	都営浅草線 宝町駅 徒歩1分 東京メトロ銀座線 京橋駅 徒歩2分
エリア	八重洲・日本橋・京橋エリア
竣工	2002年2月
耐震	新耐震基準
階数	地上9階
用途	事務所
構造	S造

設備情報	
エレベーター	1基
空調	個別空調
OAフロア	OAフロア
基準階天井高	
光ファイバー	有り
トイレ	男女共用・室内
セキュリティ	有り
駐車場	無し