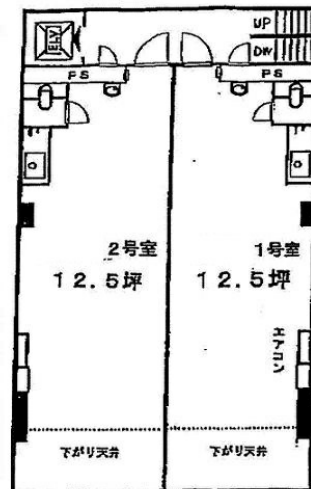


宝永ビル 2階12.5坪

東京都中央区京橋2-11-11



物件MAP



賃貸条件	
月額賃料	137,500円 (税別)
坪数	12.5坪
坪単価	11,000円 (税別)
共益費	25,000円
礼金	1ヶ月
敷金 (保証金)	5ヶ月
階数	2階 (202)
入居可能日	即日

ビル情報	
所在地	東京都中央区京橋2-11-11
最寄り駅	都営浅草線 宝町駅 徒歩1分 東京メトロ銀座線 京橋駅 徒歩2分
エリア	八重洲・日本橋・京橋エリア
竣工	1973年2月
耐震	旧耐震基準
階数	地上6階
用途	事務所
構造	RC造

設備情報	
エレベーター	1基
空調	個別空調
OAフロア	タイルカーペット
基準階天井高	
光ファイバー	有り
トイレ	男女共用・室内
セキュリティ	無し
駐車場	有り



事務所移転の簡単検索サイト

Quick Service

クイックサービス

宝永ビル 2階12.5坪 東京都中央区京橋2-11-11

八重洲・日本橋・京橋エリア (ビルID: 0023489) の賃貸オフィス

貸事務所・レンタルオフィス・オフィス移転ならQuickService

物件詳細はこちらから

0120-55-2620

【受付時間】平日9:30~18:30

