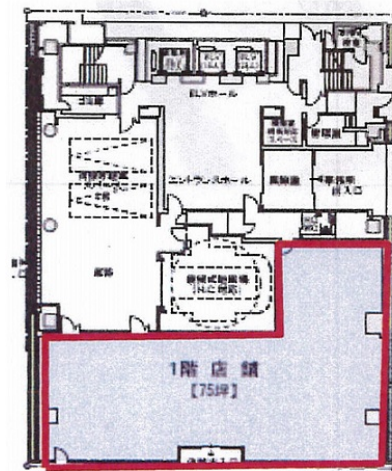


ぬ利彦ビル南館 1階75.6坪

東京都中央区京橋2-10-2



物件MAP



賃貸条件	
坪数	75.6坪
階数	1階
入居可能日	

ビル情報	
所在地	東京都中央区京橋2-10-2
最寄り駅	都営浅草線 宝町駅 徒歩2分 東京メトロ銀座線 京橋駅 徒歩3分 東京メトロ日比谷線 八丁堀駅 徒歩8分 JR山手線 東京駅 徒歩13分
エリア	八重洲・日本橋・京橋エリア
竣工	2013年12月
耐震	新耐震基準
階数	地上9階 地下1階
用途	事務所/店舗
構造	SRC造

設備情報	
エレベーター	3基
空調	個別空調
OAフロア	OAフロア
基準階天井高	2,800mm
光ファイバー	有り
トイレ	男女別・室外
セキュリティ	有り
駐車場	有り



事務所移転の簡単検索サイト

Quick Service

クイックサービス

ぬ利彦ビル南館 1階75.6坪 東京都中央区京橋2-10-2

八重洲・日本橋・京橋エリア (ビルID: 0023484) の賃貸オフィス

貸事務所・レンタルオフィス・オフィス移転ならQuickService

物件詳細はこちらから



0120-55-2620

【受付時間】平日9:30~18:30

