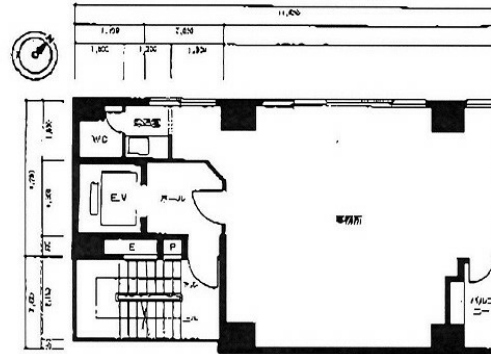


# YKビル 4階17.9坪

東京都中央区京橋1-6-14



## 物件MAP



賃貸条件	
坪数	17.9坪
階数	4階
入居可能日	
ビル情報	
所在地	東京都中央区京橋1-6-14
最寄り駅	東京メトロ銀座線 京橋駅 徒歩3分 都営浅草線 宝町駅 徒歩5分
エリア	八重洲・日本橋・京橋エリア
竣工	1983年1月
耐震	旧耐震基準
階数	地上9階 地上1階
用途	事務所
構造	S造
設備情報	
エレベーター	1基
空調	個別空調
OAフロア	その他
基準階天井高	
光ファイバー	有り
トイレ	調査中
セキュリティ	有り
駐車場	無し