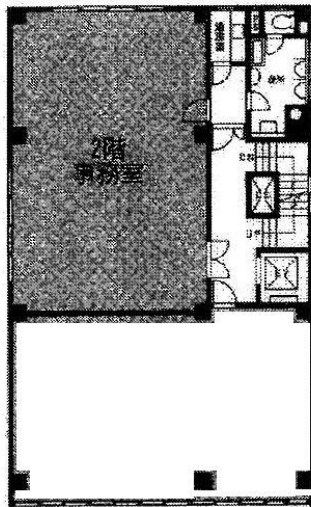


竹本ビルディング 2階18.01坪

東京都中央区京橋1-4-11



物件MAP



賃貸条件	
月額賃料	相談
坪数	18.01坪
坪単価	相談
共益費	賃料に含む
礼金	無し
敷金（保証金）	10ヶ月
階数	2階（202）
入居可能日	即日

ビル情報	
所在地	東京都中央区京橋1-4-11
最寄り駅	東京メトロ銀座線 京橋駅 徒歩3分 JR山手線 東京駅 徒歩5分
エリア	八重洲・日本橋・京橋エリア
竣工	1962年4月
耐震	旧耐震基準
階数	地上6階 地上1階
用途	事務所
構造	S造

設備情報	
エレベーター	1基
空調	個別空調
OAフロア	OAフロア
基準階天井高	2,350mm
光ファイバー	有り
トイレ	男女別・室外
セキュリティ	有り
駐車場	無し