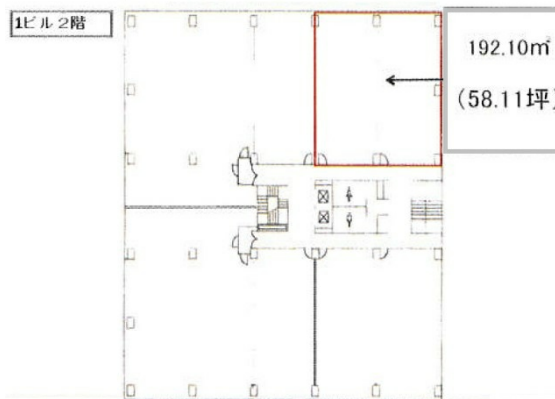


大分ソフィアプラザビル 2階58.11坪

大分県大分市東春日町17-19



物件MAP



賃貸条件	
月額賃料	相談
坪数	58.11坪
坪単価	相談
共益費	127,842円
礼金	無し
敷金 (保証金)	12ヶ月
階数	2階
入居可能日	即日

ビル情報	
所在地	大分県大分市東春日町17-19
最寄り駅	JR日豊本線 大分駅 徒歩20分
エリア	大分
竣工	1988年1月
耐震	新耐震基準
階数	地上4階
用途	事務所
構造	SRC造

設備情報	
エレベーター	2基
空調	個別空調
OAフロア	OAフロア
基準階天井高	2,550mm
光ファイバー	有り
トイレ	男女別・室外
セキュリティ	無し
駐車場	有り



大分ソフィアプラザビル 2階58.11坪 大分県大分市東春日町17-19

大分 (ビルID: 0023374) の賃貸オフィス

貸事務所・レンタルオフィス・オフィス移転ならQuickService

物件詳細はこちらから

 0120-55-2620

【受付時間】平日9:30~18:30

