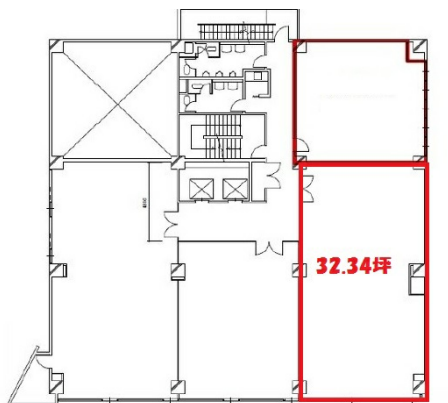


# 大樹生命大分ビル 3階32.34坪

大分県大分市中央町2-9-24



## 物件MAP



賃貸条件	
坪数	32.34坪
階数	3階（先行有）
入居可能日	
ビル情報	
所在地	大分県大分市中央町2-9-24
最寄り駅	JR日豊本線 大分駅 徒歩10分
エリア	大分
竣工	1987年3月
耐震	新耐震基準
階数	地上9階
用途	事務所
構造	SRC造
設備情報	
エレベーター	2基
空調	個別空調
OAフロア	
基準階天井高	2,500mm
光ファイバー	無し
トイレ	男女別・室外
セキュリティ	有り
駐車場	有り